



# Haustüren

Unsere Sonderkollektion *Motion.*

**OBUK**<sup>®</sup>  
HAUSTÜREN ZUM LEBEN



*Von der Natur inspiriert.*

Haustüren

*Von der Natur inspiriert.*

## Inhalt

Von der Natur inspiriert.....	Seite 02–07
Tonga .....	Seite 08–11
Opus .....	Seite 12–15
Primo 1 .....	Seite 16–19
Akando 2 .....	Seite 20–23
Tudor .....	Seite 24–27
Santo .....	Seite 28–31
Wilson .....	Seite 32–35
Topas .....	Seite 36–39
Milo 2 .....	Seite 40–43
Valento 2 .....	Seite 44–47
Schliffbilder / Eloxal-Farben .....	Seite 48–49
Farbempfehlungen .....	Seite 49
Zubehör .....	Seite 50
Übersicht .....	Seite 51

## Impressum

Konzeption, Satz und Gestaltung:

OBUK Haustürrfüllungen GmbH & Co. KG

Bildnachweise: Architekten Spiekermann, Beelen

Schubert Fotografie, Ladbergen · fotolia · OBUK

Alle in diesem Katalog veröffentlichten Bilder sind

urheberrechtlich geschützt und dürfen nur mit vorheriger, schriftlicher

Einwilligung der OBUK GmbH & Co. KG bzw. des jeweiligen

Rechteinhabers nachgedruckt oder anderweitig verwendet werden.

Die Darstellung der RAL-Farben, Eloxal-Farben, Schliffbilder,

Edelstahlapplikationen und Gläser ist aus reproduktions- und

drucktechnischen Gründen nicht verbindlich.

Für die genaue Farbabstimmung nutzen Sie bitte Original-Muster.





Haustüren  
Unsere Sonderkollektion *Motion.*



**Die Natur ist unsere Inspiration – das Vorbild für neue hochwertige Oberflächen.**

Die Natur ist ständig in Bewegung. Nichts bleibt wie es ist und dennoch hat die Natur Bestand. Der Wind bewegt den Sand und bewegt die Wellen in einem See, er nährt das Feuer oder bläst es aus. Natur ist Bewegung, die wir oft kaum wahrnehmen.

Diese stetige Veränderung, die doch beständig bleibt, hat uns inspiriert. Welche Art von natürlichen Bewegungen gibt es? Wie können wir diese Bewegungen aufgreifen? Welche Elemente nutzen wir? Und welches Material?

Inspiziert von der Natur haben wir für Sie Aluminiummaterial so geschliffen und mit Eloxal veredelt, dass sich sanfte natürliche Bewegungsmuster ergeben. Mit einer der drei verschiedenen Eloxal-Farben kombiniert, erhalten Sie eine einzigartige Haustür.

Natur.  
Wind. Bewegung.  
Sand. Wasser. Feuer.  
**Inspiration.**












### **Natürliche Bewegungen – auch wir sind Natur.**

Genießen Sie ab und zu das Gefühl des Windes in den Haaren? Die Wärme eines Lagerfeuers im Gesicht? Das Gefühl von Sand an den nackten Füßen? – Die Natur entspannt uns, mit ihr fühlen wir uns leichter, lebendiger. Diese Leichtigkeit haben wir auf unsere neuen Oberflächen übertragen. So erinnern Sie sich täglich daran: Natur ist Bewegung. Wir sind Natur.

---

## Ausstattung Motion-Line

Im Komfort-Paket Motion-Line sind die wichtigsten  
Ausstattungsmerkmale schon enthalten:

- freie Wahl der Schlibfbilder in drei Eloxal-Farben 
- wahlweise eingesetztes oder ein- bzw. beidseitig flügelabdeckendes Türblatt 
- Innenseite freie Farbwahl nach RAL, Holz- oder Dekoroberflächen 
- 3-fach-Verglasung Ug-Wert 0,7 und Abstandshalter mit warmer Kante 
- je nach Modell matte oder polierte Edelstahl-Lisenen oder planflächige Edelstahlstreifen in 15 oder 40 mm Breite 
- hochwertiger Außengriff ohne Fingerprint zur Auswahl 
- Edelstahl-Trittschutz planflächig, Höhe 40 mm 
- wahlweise Profilzylinder-Rosette planflächig oder aufgesetzt 



## Ihre Auswahl an Oberflächen und Farben:

### Medium.

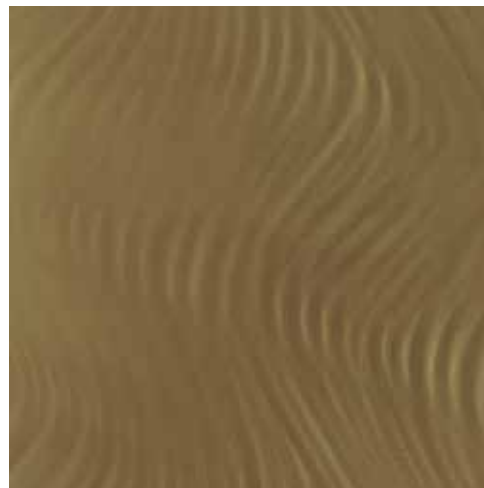
Sand kann warm sein und unsere Füße umschmeicheln. Er trägt uns sanft, lässt uns einsinken und langsamer gehen. Der Wind trägt den Sand fort, er formt Figuren und Wellen – weich und sanft.

### Fine.

Wasser ist unser Lebenselixier. Es erfrischt, es nährt uns und es trägt uns. Wenn der Wind über die Wasseroberfläche streift wird aus gleichmäßigen Wellen ein weich fließendes Muster.

### Magna.

Erst das Feuer hat uns das Überleben in der Natur erleichtert. Es wärmt und leuchtet. Die Flammen spielen mit dem Wind und ergeben Formen, die sich einander umschlingen.



Jedes der drei Schlibfbilder Medium, Fine und Magna ist in den Farben Eloxal Bronze C-33, Eloxal Silber C-0 und Eloxal Schwarz C-35 erhältlich. Die Übersicht finden Sie auf Seite 48-49.



Ausstattung  
 flügelabdeckendes Türblatt,  
 außen matte Lisenen aus Edelstahl,  
 innen Ziernuten,  
 Seitenteil „Tonga“, Klarglas mit Teilmattierung,  
 planflächiger Edelstahl Trittschutz 40 mm,  
 Griff Topas 820 mm, Edelstahl matt  
 Oberfläche: Eloxal Bronze C-33 / Schliffbild Magna

## Modell Tonga





Ausstattung  
 flügelabdeckendes Türblatt,  
 außen matte oder polierte Lisenen aus Edelstahl,  
 innen Ziernuten,  
 planflächiger Edelstahl Trittschutz 40 mm

- 1. Oberfläche: Eloxal Bronze C-33 / Schliffbild Magna  
 Griff Topas 820 mm, Edelstahl matt
- 2. Oberfläche: Eloxal Schwarz C-35 / Schliffbild Fine  
 Griff Santo mit Fingerprint, Edelstahl matt
- 3. Oberfläche: Eloxal Silber C-0 / Schliffbild Magna  
 Griff Wilson mit Fingerprint, Edelstahl matt

## Modell Tonga



I.



Ausstattung  
 flügelabdeckendes Türblatt,  
 Seitenteil „Adelaide“, Klarglas mit Teilmattierung,  
 planflächiger Edelstahl Trittschutz 40 mm,  
 Griff Opus, Alu Eloxal Silber C-0  
 Oberfläche: Eloxal Schwarz C-35 / Schliffbild Magna

## Modell Opus





# Vielfalt

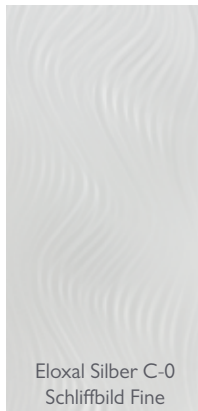
*Von der Natur inspiriert.*



Eloxal Schwarz C-35  
Schliffbild Magna



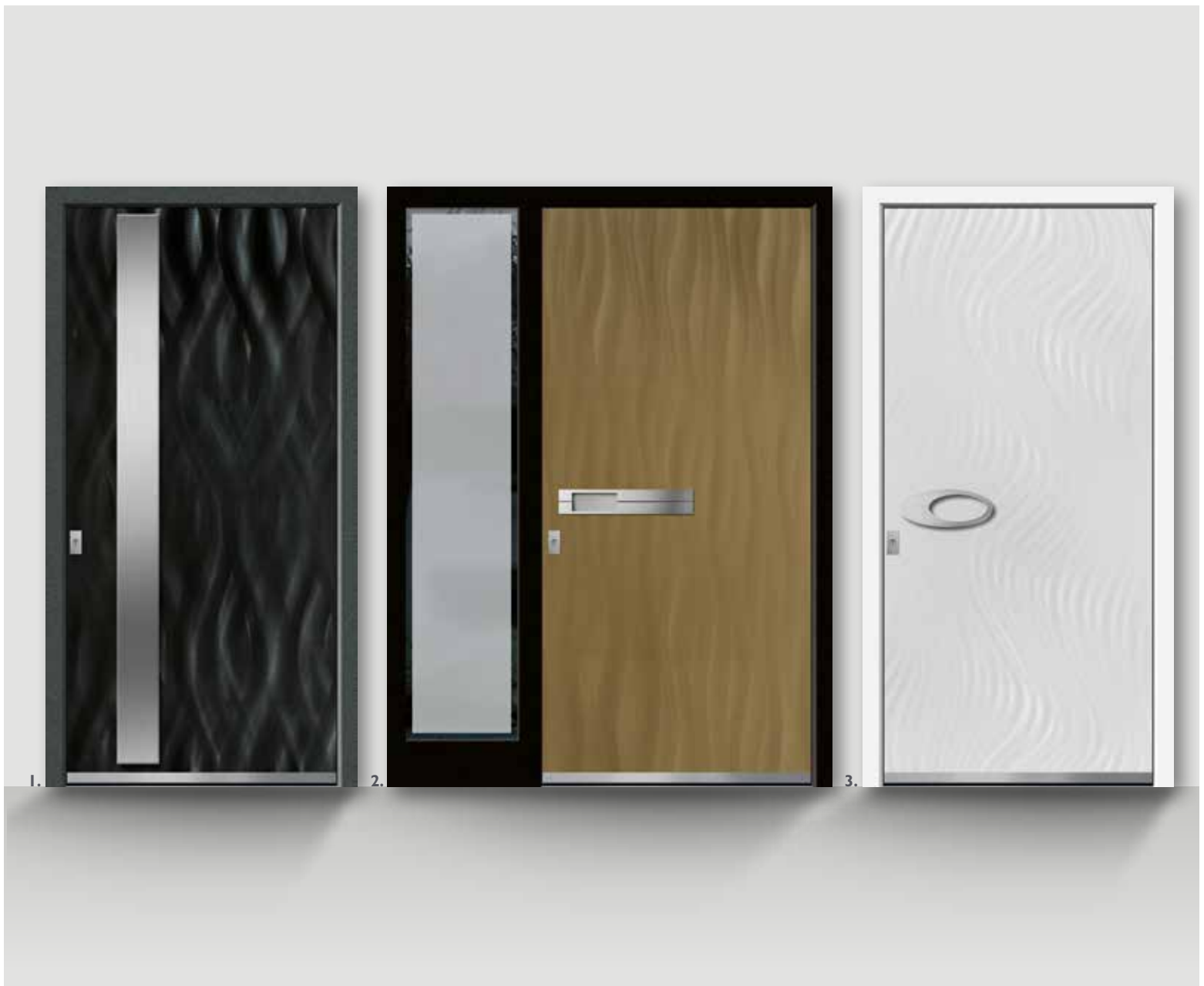
Eloxal Bronze C-33  
Schliffbild Medium



Eloxal Silber C-0  
Schliffbild Fine



Drei verschiedene Schliffbilder in jeweils drei Eloxal-Farben wählbar. Weitere Informationen finden Sie dazu auf Seite 48 - 49. Farbabweichungen zu original eloxierten und pulverbeschichteten Oberflächen sind drucktechnisch bedingt.



## Modell Opus

Ausstattung  
 flügelabdeckendes Türblatt,  
 planflächiger Edelstahl Trittschutz 40 mm

1. Oberfläche: Eloxal Schwarz C-35 / Schliffbild Magna  
 Griff OPUS, Alu Eloxal Silber C-0
2. Oberfläche: Eloxal Bronze C-33 / Schliffbild Medium  
 Seitenteil „Berlin“, Klarglas mit Teilmattierung,  
 Griff Mentor, Edelstahl matt mit polierter Nut
3. Oberfläche: Eloxal Silber C-0 / Schliffbild Fine  
 Griff Fabius, Edelstahl matt mit poliertem Rand



Ausstattung  
flügelabdeckendes Türblatt,  
Glas „Bonn“, vollflächige Mattierung,  
planflächiger Edelstahl Trittschutz 40 mm,  
Griff Wilson mit Fingerprint, Edelstahl matt  
Oberfläche: Eloxal Silber C-0 / Schliffbild Medium

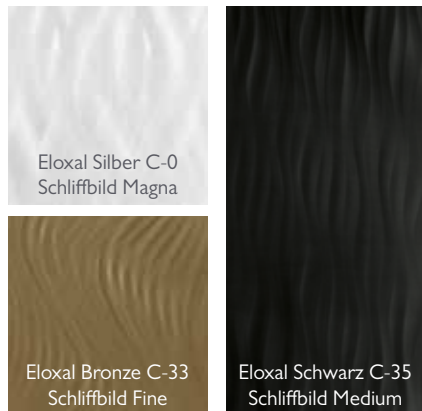
## Modell Primo I





- Ausstattung  
flügelabdeckendes Türblatt,  
planflächiger Edelstahl Trittschutz 40 mm
1. Oberfläche: Eloxal Silber C-0 / Schliffbild Medium  
Glas „Bonn“, vollflächige Mattierung,  
Griff Wilson mit Fingerprint, Edelstahl matt
  2. Oberfläche: Eloxal Schwarz C-35 / Schliffbild Fine  
Glas „Bonn“, vollflächige Mattierung,  
Griff Wilson, Edelstahl matt
  3. Oberfläche: Eloxal Bronze C-33 / Schliffbild Medium  
Glas „Bonn“, vollflächige Mattierung,  
Griff Wilson mit Fingerprint, Edelstahl matt

## Modell Primo I



Eloxal Silber C-0  
Schliffbild Magna

Eloxal Bronze C-33  
Schliffbild Fine

Eloxal Schwarz C-35  
Schliffbild Medium

Drei verschiedene Schliffbilder in jeweils drei Eloxal-Farben wählbar.  
Weitere Informationen finden Sie auf Seite 48 - 49. Farbabweichungen zu original eloxierten und pulverbeschichteten Oberflächen sind drucktechnisch bedingt.

# Bewegung

*Von der Natur inspiriert.*



Ausstattung  
flügelabdeckendes Türblatt,  
Refloglas,  
Seitenteil Refloglas,  
planflächiger Edelstahl Trittschutz 40 mm,  
Griff Harper, Edelstahl matt  
Oberfläche: Eloxal Bronze C-33 / Schliffbild Fine

## Modell Akando 2





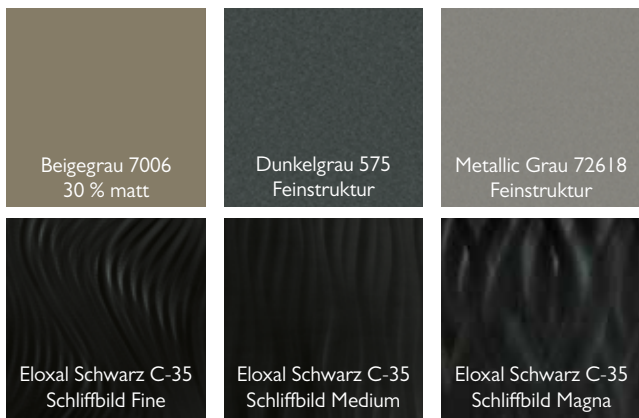
Innenansicht Seite 20-21

# Einzigartigkeit

*Von der Natur inspiriert.*



I.



Unsere Farbempfehlungen für Blend- und Flügelrahmen (oben) in Kombination mit Eloxal Schwarz C-35 in den drei verschiedenen Schliffbildern (unten). Weitere Informationen finden Sie dazu auf Seite 48 - 49. Farbabweichungen zu original eloxierten und pulverbeschichteten Oberflächen sind drucktechnisch bedingt.



## Modell Akando 2

Ausstattung  
flügelabdeckendes Türblatt,  
planflächiger Edelstahl Trittschutz 40 mm

1. Oberfläche: Eloxal Bronze C-33 / Schliffbild Fine  
Refloglas,

Griff Harper, Edelstahl matt

2. Oberfläche: Eloxal Schwarz C-35 / Schliffbild Magna  
Glas „Bonn“, vollflächige Mattierung,

Seitenteil „Bonn“, vollflächige Mattierung,

Griff Fabius, Edelstahl matt mit poliertem Rand



Ausstattung  
flügelabdeckendes Türblatt,  
außen matte Lisenen, innen Ziernuten,  
Seitenteil „Tonga“, Klarglas mit Teilmattierung,  
planflächiger Edelstahl Trittschutz 40 mm,  
Griff Santo, Edelstahl matt  
Oberfläche: Eloxal Silber C-0 / Schliffbild Medium

## Modell Tudor





1.

2.

Ausstattung  
 flügelabdeckendes Türblatt,  
 außen polierte oder matte Lisenen,  
 innen Ziernuten,  
 planflächiger Edelstahl Trittschutz 40 mm

1. Oberfläche: Eloxal Silber C-0 / Schliffbild Medium  
 Griff Santo, Edelstahl matt
2. Oberfläche: Eloxal Bronze C-33 / Schliffbild Magna  
 Seitenteile „Bonn“, vollflächige Mattierung,  
 Griff Topas 1620 mm, Edelstahl matt

## Modell Tudor





1.



Ausstattung  
flügelabdeckendes Türblatt,  
außen matte Lisenen, innen Ziernuten,  
Seitenteil „Santo“, Klarglas mit Teilmattierung,  
planflächiger Edelstahl Trittschutz 40 mm,  
Griff Topas I 620 mm, Edelstahl matt  
Oberfläche: Eloxal Schwarz C-35 / Schliffbild Medium

## Modell Santo

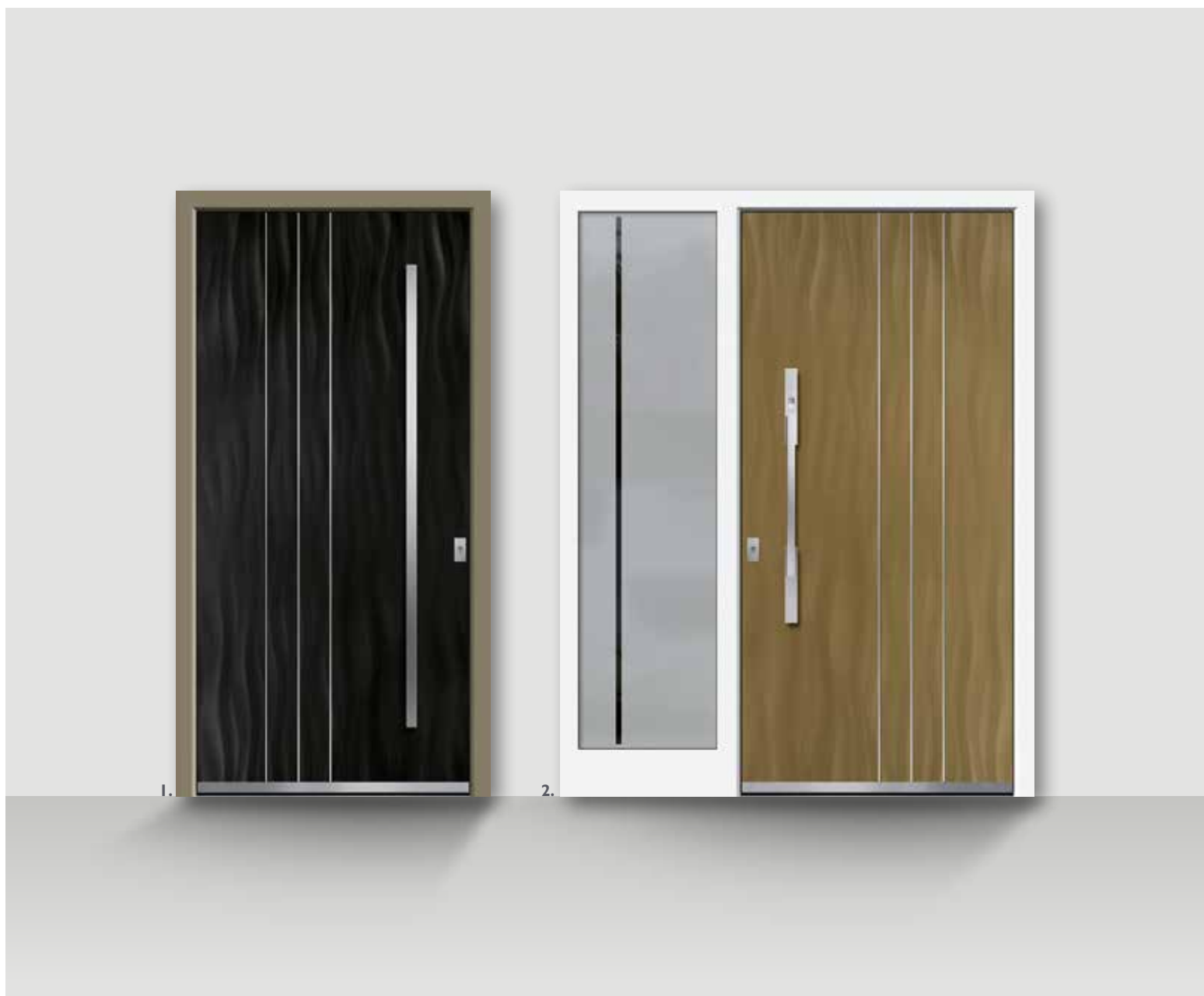




Unsere Farbempfehlungen für Blend- und Flügelrahmen. Weitere Informationen finden Sie dazu auf Seite 48 - 49. Farbabweichungen zu original eloxierten und pulverbeschichteten Oberflächen sind drucktechnisch bedingt.

# Leichtigkeit

*Von der Natur inspiriert.*



## Modell Santo

Ausstattung  
flügelabdeckendes Türblatt,  
außen matte oder polierte Lisenen,  
innen Ziernuten,  
planflächiger Edelstahl Trittschutz 40 mm

1. Oberfläche: Eloxal Schwarz C-35 / Schliffbild Medium  
Griff Topas 1620 mm, Edelstahl matt

2. Oberfläche: Eloxal Bronze C-33/ Schliffbild Medium  
Seitenteil „Topas“, Klarglas mit Teilmattierung,  
Griff Santo mit Fingerprint, Edelstahl matt



Ausstattung  
 flügelabdeckendes Türblatt,  
 außen planflächiger Edelstahlstreifen,  
 innen zwei Ziernuten,  
 Seitenteil „Tonga“, Klarglas mit Teilmattierung,  
 planflächiger Edelstahl Trittschutz 40 mm,  
 Griff Wilson mit Fingerprint, Edelstahl matt  
 Oberfläche: Eloxal Schwarz C-35 / Schliffbild Magna

## Modell Wilson

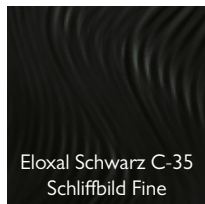




Ausstattung  
 flügelabdeckendes Türblatt,  
 außen planflächiger Edelstahlstreifen,  
 innen zwei Ziernuten,  
 planflächiger Edelstahl Trittschutz 40 mm

1. Oberfläche: Eloxal Schwarz C-35 / Schliffbild Magna  
 Griff Wilson mit Fingerprint, Edelstahl matt
2. Oberfläche: Eloxal Bronze C-33 / Schliffbild Medium  
 Griff Wilson, Edelstahl matt,  
 Seitenteile „Berlin“, Klarglas mit Teilmattierung

## Modell Wilson



Eloxal Schwarz C-35  
Schliffbild Fine



Eloxal Bronze C-33  
Schliffbild Magna



Eloxal Silber C-0  
Schliffbild Medium

Drei verschiedene Schliffbilder in jeweils drei Eloxal-Farben wählbar. Weitere Informationen finden Sie auf Seite 48 - 49. Farbabweichungen zu original eloxierten und pulverbeschichteten Oberflächen sind drucktechnisch bedingt.

# Wertigkeit

*Von der Natur inspiriert.*



Ausstattung  
 flügelabdeckendes Türblatt,  
 außen planflächiger Edelstahlstreifen,  
 innen Ziernut,  
 planflächiger Edelstahl Trittschutz 40 mm,  
 Griff Milo 1000 mm mit Fingerprint, Edelstahl matt  
 Oberfläche: Eloxal Bronze C-33 / Schliffbild Medium

## Modell Topas





I.



## Modell Topas

Ausstattung  
flügelabdeckendes Türblatt,  
außen planflächiger Edelstahlstreifen,  
innen Ziernut,  
planflächiger Edelstahl Trittschutz 40 mm

1. Oberfläche: Eloxal Bronze C-33 / Schliffbild Medium  
Griff Milo 1000 mm mit Fingerprint, Edelstahl matt

2. Oberfläche: Eloxal Silber C-0 / Schliffbild Fine  
Seitenteil „Topas“, Klarglas mit Teilmattierung,  
Griff Milo 1600 mm, Edelstahl matt



Ausstattung  
flügelabdeckendes Türblatt,  
Glas „Bonn“, vollflächige Mattierung,  
Seitenteil „Bonn“, vollflächige Mattierung,  
planflächiger Edelstahl Trittschutz 40 mm,  
Griff Balance, Edelstahl poliert und matt

Oberfläche: Eloxal Schwarz C-35 / Schliffbild Medium

## Modell Milo 2



# Schönheit

*Von der Natur inspiriert.*

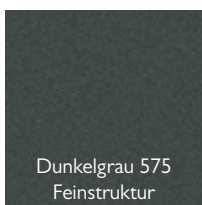


42

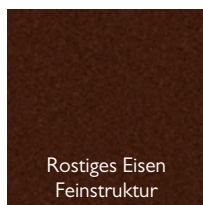
Unsere Farbempfehlungen für Blend- und Flügelrahmen. Weitere Informationen finden Sie auf Seite 48 - 49. Farbabweichungen zu original eloxierten und pulverbeschichteten Oberflächen sind drucktechnisch bedingt.



Beigegrau 7006  
30 % matt



Dunkelgrau 575  
Feinstruktur



Rostiges Eisen  
Feinstruktur



Weißaluminium 9006  
Feinstruktur





## Modell Milo 2

Ausstattung  
 flügelabdeckendes Türblatt,  
 planflächiger Edelstahl Trittschutz 40 mm

1. Oberfläche: Eloxal Schwarz C-35 / Schliffbild Medium  
 Glas „Bonn“, vollflächige Mattierung,  
 Griff Balance, Edelstahl poliert und matt
2. Oberfläche: Eloxal Silber C-0 / Schliffbild Medium  
 Klarglas, Griff Topas 1020 mm mit Fingerprint,  
 Edelstahl matt
3. Oberfläche: Eloxal Bronze C-33 / Schliffbild Medium  
 Glas Madras Uadi weiß,  
 Griff Wilson mit Fingerprint, Edelstahl matt



Ausstattung  
flügelabdeckendes Türblatt,  
Klarglas,  
planflächiger Edelstahl Trittschutz 40 mm,  
Griff Topas 1720 mm, Edelstahl matt  
Oberfläche: Eloxal Silber C-0 / Schliffbild Medium

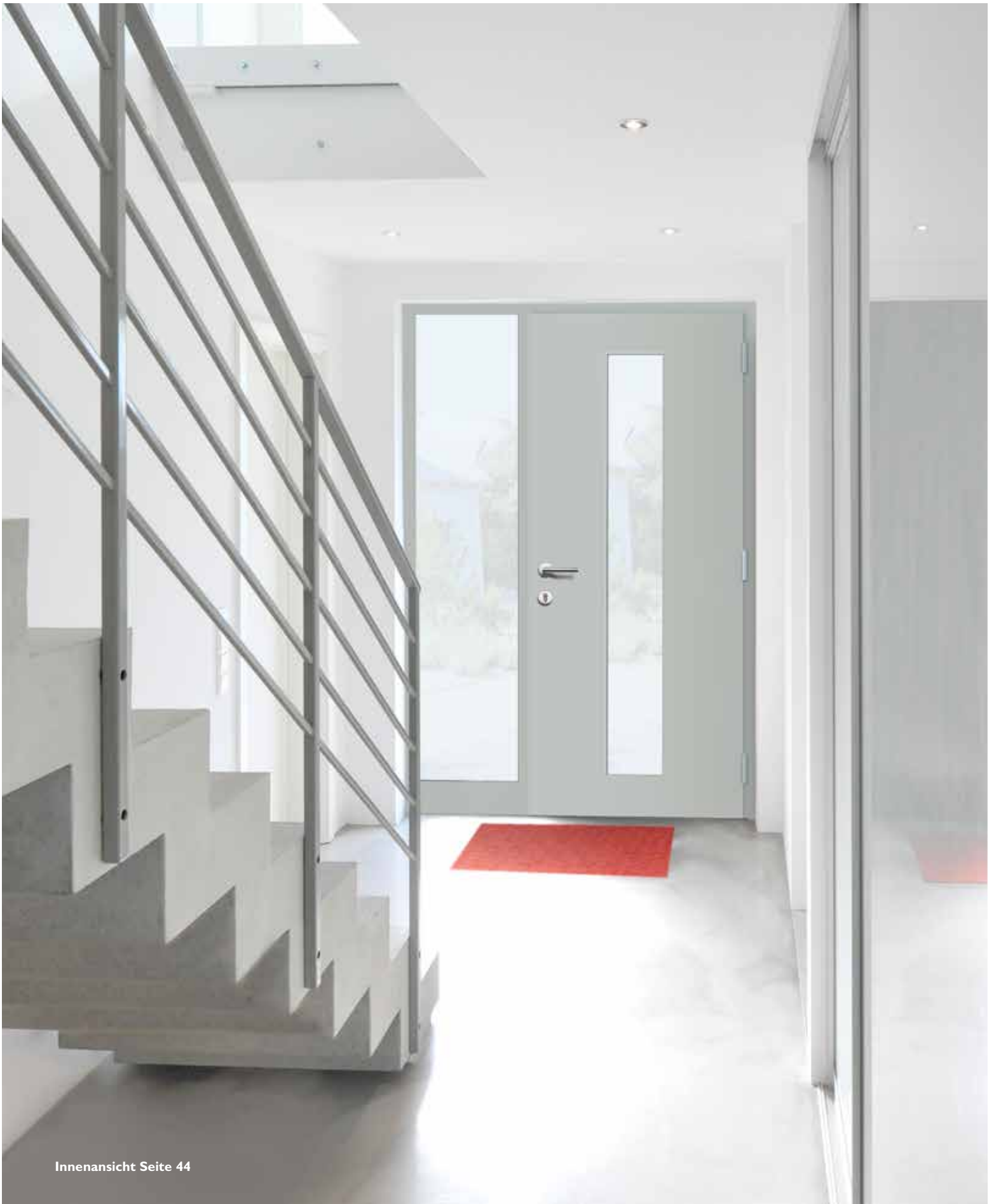
## Modell Valento 2





- Ausstattung  
flügelabdeckendes Türblatt,  
planflächiger Edelstahl Trittschutz 40 mm
1. Oberfläche: Eloxal Silber C-0 / Schliffbild Medium  
Klarglas,  
Griff Topas 1720 mm, Edelstahl matt
2. Oberfläche: Eloxal Bronze C-33 / Schliffbild Medium  
Glas „Bonn“, vollflächige Mattierung,  
Griff Wilson mit Fingerprint, Edelstahl matt
3. Oberfläche: Eloxal Schwarz C-35 / Schliffbild Medium  
Refloglas, Griff Santo mit Fingerprint, Edelstahl matt

## Modell Valento 2



Innenansicht Seite 44

Schliffbilder Eloxal Schwarz C-35



Schliffbilder Eloxal Silber C-0



Die Darstellung der Schliffbilder, Eloxal-Farben und RAL-Farben ist aus reproduktions- und drucktechnischen Gründen nicht verbindlich.

Für die genaue Farbabstimmung nutzen Sie bitte Original-Muster.

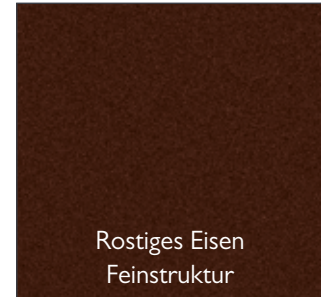
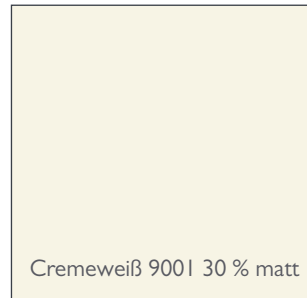
# Schliffbilder

*der Eloxaloberflächen.*

## Schliffbilder Eloxal Bronze C-33



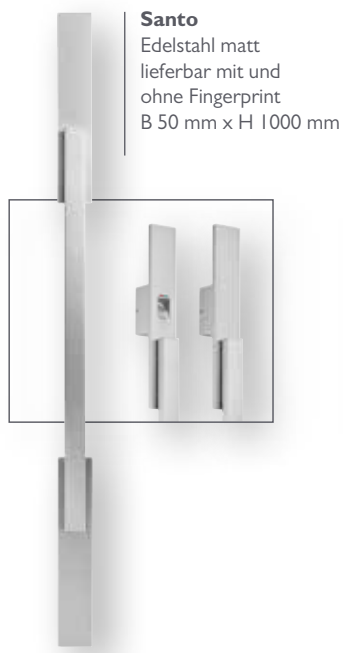
## Farbempfehlungen Blend- und Flügelrahmen



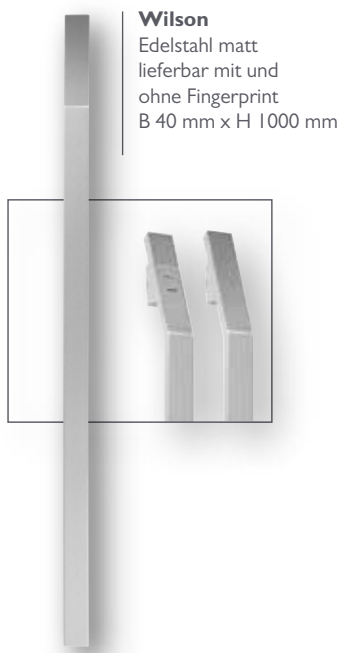
# Farbempfehlung

*für Blend- und Flügelrahmen.*

Diese Farben empfehlen wir zu unseren Eloxaloberflächen. Aber natürlich können Sie Ihre Wunschfarbe auch aus über 100 RAL-Farben und Feinstrukturen auswählen.



**Santo**  
Edelstahl matt  
lieferbar mit und  
ohne Fingerprint  
B 50 mm x H 1000 mm



**Wilson**  
Edelstahl matt  
lieferbar mit und  
ohne Fingerprint  
B 40 mm x H 1000 mm



**Topas**  
Edelstahl matt  
lieferbar mit und  
ohne Fingerprint  
B 40 mm, 6 verschiedene Längen  
lieferbar von 820 - 1720 mm



**Opus**  
Alu Eloxal Silber C-0  
lieferbar mit und  
ohne Fingerprint  
B 150 mm,  
Höhe individuell je nach Türhöhe



**Fabius**  
Edelstahl matt,  
Rand poliert  
B 340 mm x H 140 mm



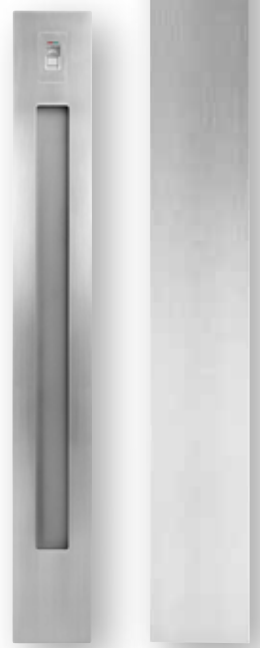
**Balance**  
Edelstahl poliert und matt  
Ø 220 mm



**Mentor**  
Edelstahl matt,  
mittig polierte Nut  
B 600 mm x H 110 mm



**Harper**  
Edelstahl matt  
B 480 mm x H 65 mm



**Milo**  
Edelstahl matt  
B 125 mm x H 1000 mm  
mit und ohne Fingerprint  
B 125 mm x H 1600 mm  
ohne Fingerprint



PZ-Schutzrosette  
Edelstahl matt,  
B 33 mm x H 79 mm,  
Stärke 4 mm,  
Art.-Nr. 1646  
optional mit polierten  
Kanten  
Art.-Nr. 1646-01



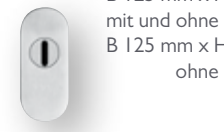
PZ-Rosette mit  
planflächigem Schlüsselschutz,  
Edelstahl matt,  
inkl. PZ-Ringrosette  
Art.-Nr. 1810, Edelstahl  
B 50 mm x H 100 mm  
Art.-Nr. 1738



PZ-Sicherheitsrosette  
Edelstahl matt,  
B 33 mm x H 74 mm,  
Stärke 10 mm,  
Art.-Nr. 1049



PZ-Ringrosette  
Edelstahl matt,  
Ø 32 mm  
Art.-Nr. 1610



PZ-Sicherheitsrosette  
mit Kernziehschutz  
Edelstahl matt,  
B 33 mm x H 74 mm,  
Stärke 12 mm,  
Art.-Nr. 1062

Hochwertiges Edelstahl:  
Ein echter Hightech-Werkstoff  
mit besonders  
ästhetischen Eigenschaften.

# Zubehör

*aus Edelstahl.*



**Tonga**  
Seite 8 - 11



**Opus**  
Seite 12 - 15



**Primo I**  
Seite 16 - 19



**Akando 2**  
Seite 20 - 23



**Tudor**  
Seite 24 - 27



**Santo**  
Seite 28 - 31



**Wilson**  
Seite 32 - 35



**Topas**  
Seite 36 - 39



**Milo 2**  
Seite 40 - 43



**Valento 2**  
Seite 44 - 47

# Übersicht *aller Modelle.*

Für die Übersichtlichkeit haben wir alle Modelle in Eloxal Schwarz C-35 mit dem Schliffbild Medium und dem Blendrahmen Metallic Grau 72618 Feinstruktur abgebildet. Es sind aber auch viele andere Farbkombinationen und Schliffbilder möglich. Siehe Seite 48 - 49.

# OBUK<sup>®</sup>

HAUSTÜREN ZUM LEBEN

Entdecken Sie die weiteren Haustürmodelle  
in unserem Gesamtkatalog. [www.obuk.de](http://www.obuk.de)